

Portafolio de Servicios

2026

Plataforma Integral
de Gestión Municipal
de Mascotas

gobi 
PETS

Características

- Hoja de vida de mascotas
- Creación ilimitada
- Alertas de zoonosis
- **Georreferenciación**
- CHIP



GOBI-PETS surge como una solución transformadora para el registro único y la gestión eficiente de mascotas, abordando los desafíos críticos que enfrentan los municipios, veterinarias y autoridades sanitarias. Esta plataforma integra tecnología móvil, gestión centralizada en la nube y análisis inteligente de datos para modernizar el control poblacional de animales domésticos, garantizando el cumplimiento normativo y elevando los estándares de salud pública.

Para los inspectores y funcionarios municipales, GOBI-PETS permite realizar censos digitales completos con captura de evidencias fotográficas, fichas médicas adaptables a cada legislación y geolocalización precisa de mascotas en riesgo. El sistema automatiza la generación de reportes de cumplimiento, identificando dueños irresponsables, animales sin vacunar o aquellos que requieren seguimiento especial por condiciones zoonóticas. Las autoridades acceden a un panel de control centralizado con monitoreo en tiempo real, donde pueden visualizar indicadores clave como densidad poblacional canina y felina por barrio, porcentajes de esterilización alcanzados o incidencia de enfermedades prevenibles.



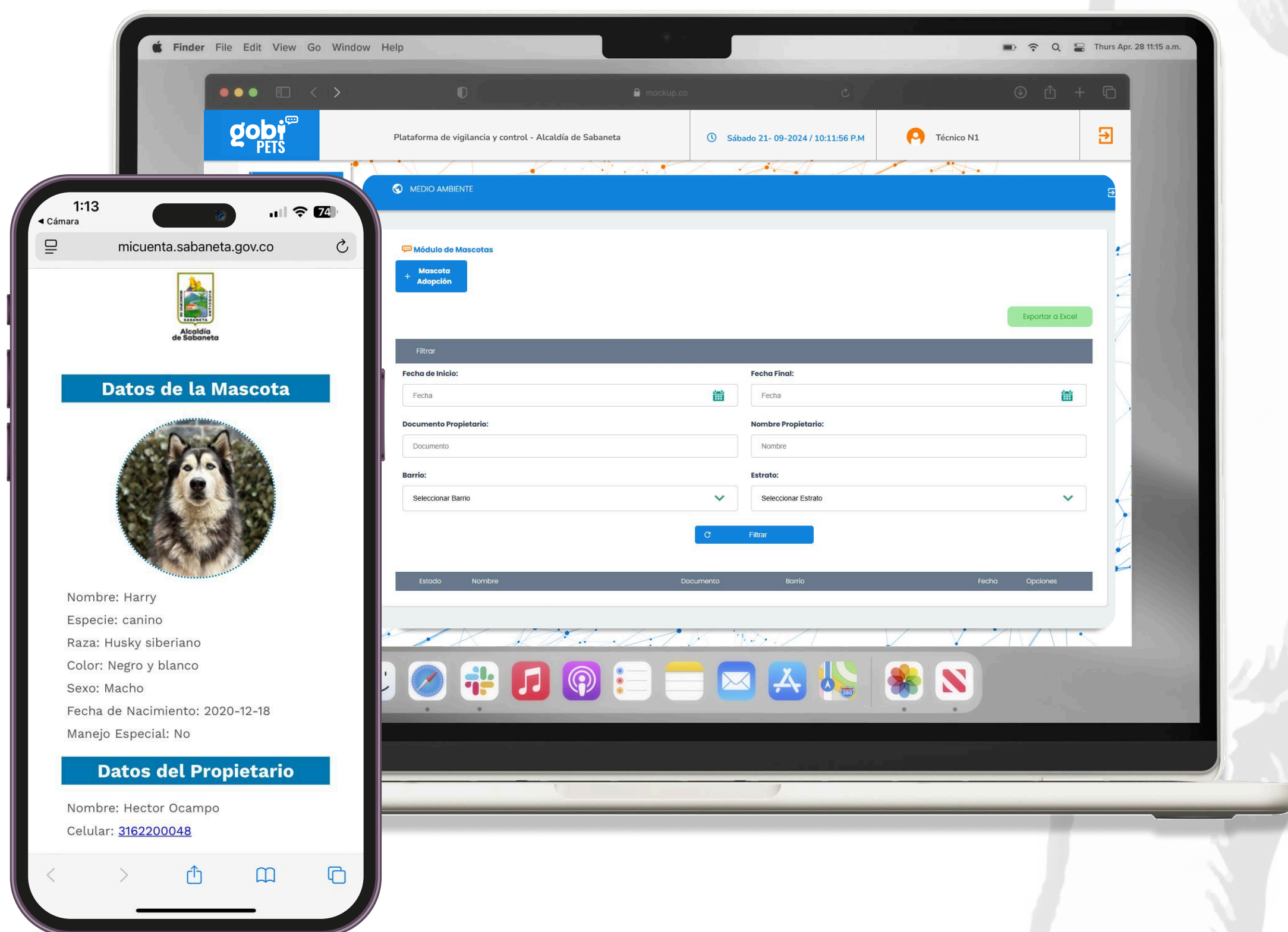
Para clínicas veterinarias y ciudadanos, GOBI-PETS ofrece herramientas disruptivas. Las veterinarias asociadas pueden actualizar historiales médicos directamente en la nube, emitir certificados digitales antifraude y recibir alertas sobre mascotas con tratamientos pendientes. Los dueños acceden mediante una app ciudadana que centraliza toda la información de sus animales: recordatorios inteligentes de vacunas, requisitos legales por tipo de mascota e incluso opciones para reportar extravíos con tecnología de reconocimiento facial animal.

La tecnología detrás de GOBI-PETS incluye funcionalidad offline para censar mascotas en áreas rurales sin conectividad, con sincronización automática cuando se recupera la señal. Opcionalmente, el sistema puede integrarse con dispositivos IoT como collares inteligentes para monitorear mascotas con necesidades especiales o sensores ambientales en refugios. Todos los registros se almacenan con trazabilidad documental mediante blockchain, creando un historial médico inmutable que previene falsificaciones y facilita auditorías.

Más allá de la digitalización, GOBI-PETS redefine el paradigma de gestión animal municipal al convertir datos dispersos en conocimiento estratégico. Los municipios logran reducir hasta un 40% los costos operativos asociados a papel y procesos manuales, mientras incrementan la eficacia de sus políticas públicas. Simultáneamente, se fortalece la transparencia mediante dashboards públicos que muestran el avance en metas sanitarias, construyendo confianza ciudadana.



Al unificar actores dispersos (gobiernos locales, veterinarias, protectoras y ciudadanos) en un ecosistema digital colaborativo, GOBI-PETS no solo asegura el cumplimiento normativo sino que establece nuevos estándares en bienestar animal. Su implementación representa un salto cualitativo hacia ciudades inteligentes donde la convivencia responsable entre humanos y mascotas se gestiona con precisión científica y equidad social, previniendo crisis sanitarias antes de que ocurran mediante el poder transformador de los datos.



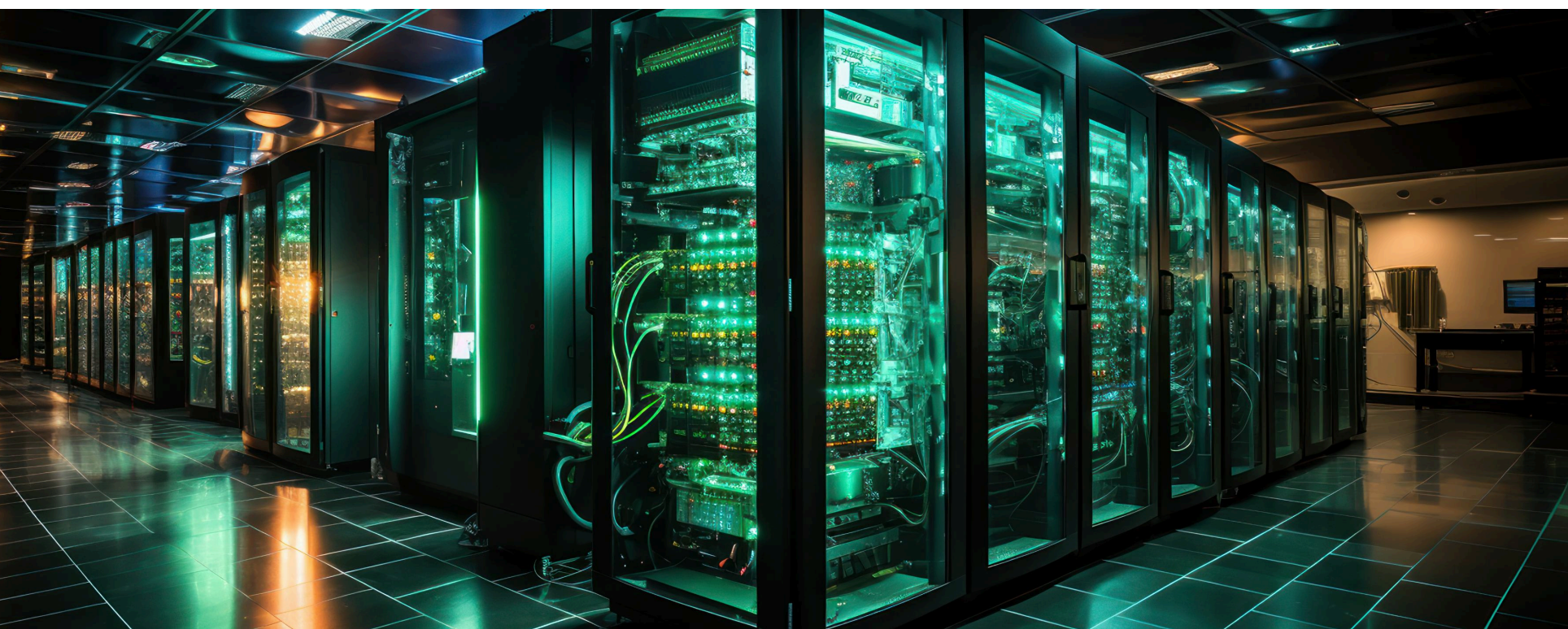
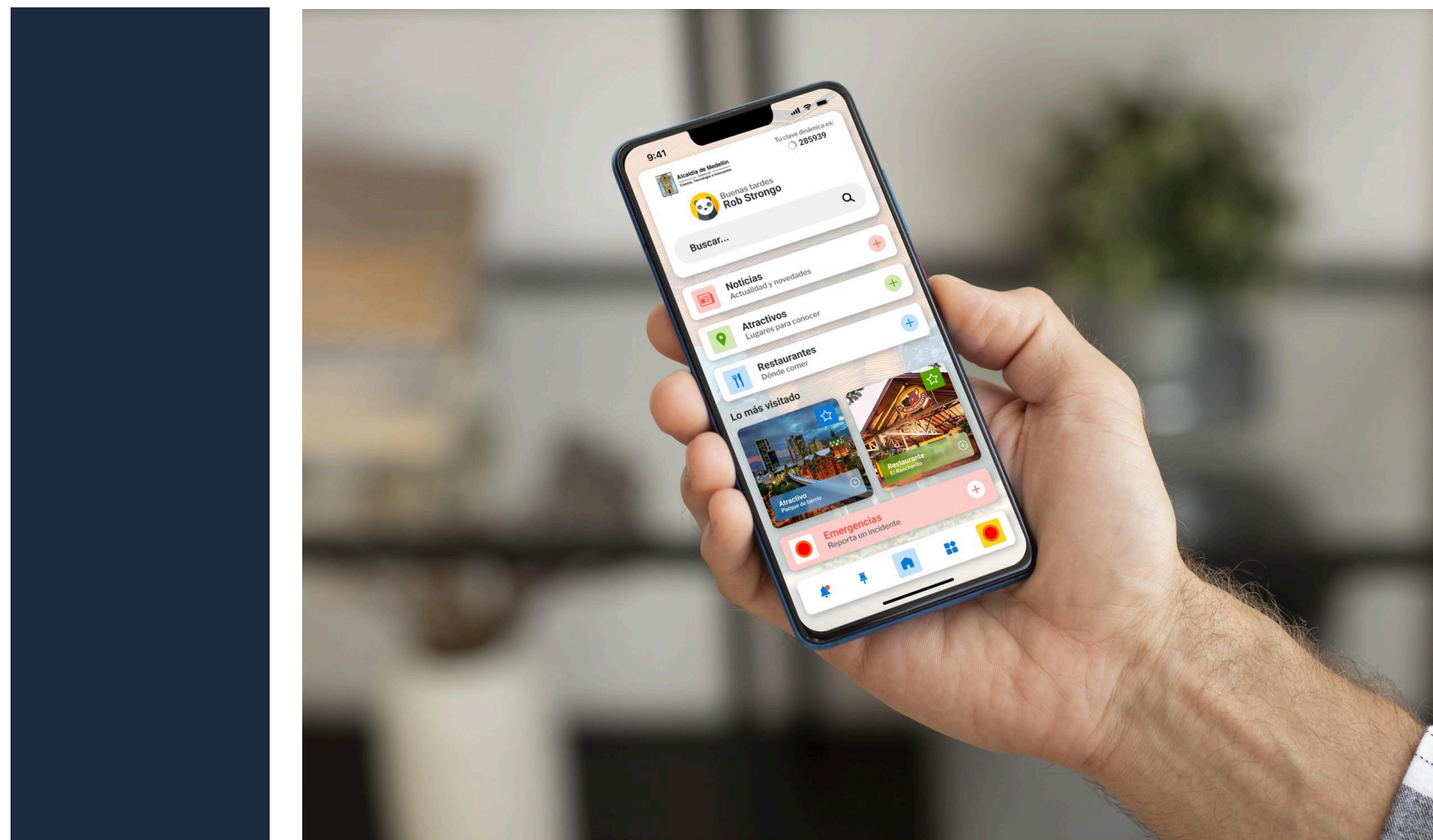
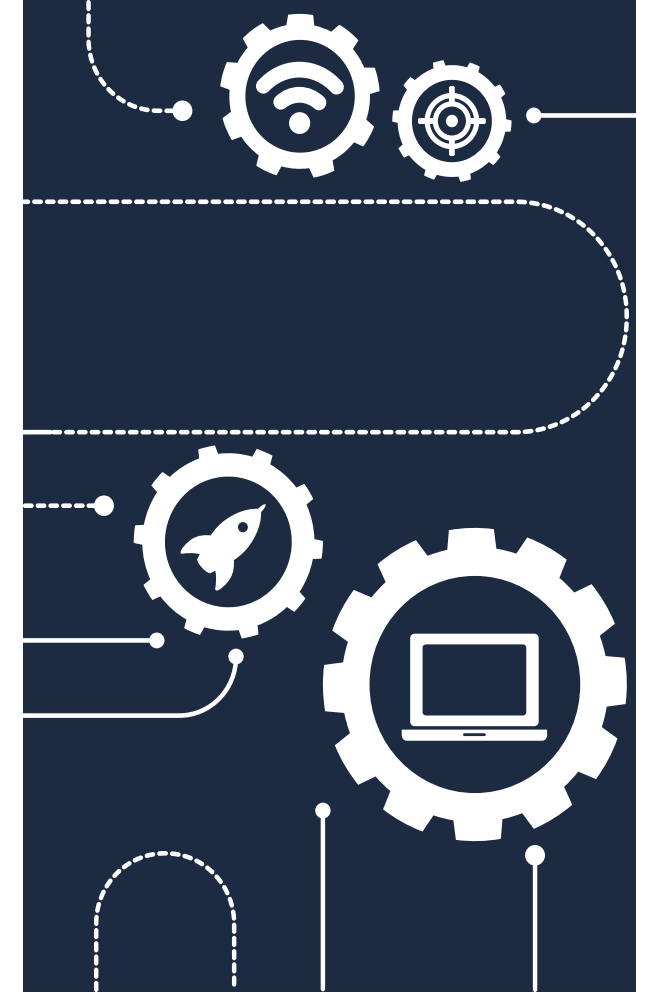


GOBI es un ecosistema de soluciones inteligentes diseñado para optimizar la gestión de procesos en sectores públicos y privados, mejorando la eficiencia operativa, la toma de decisiones y la conectividad entre organizaciones y ciudadanos, con un enfoque en la innovación tecnológica.

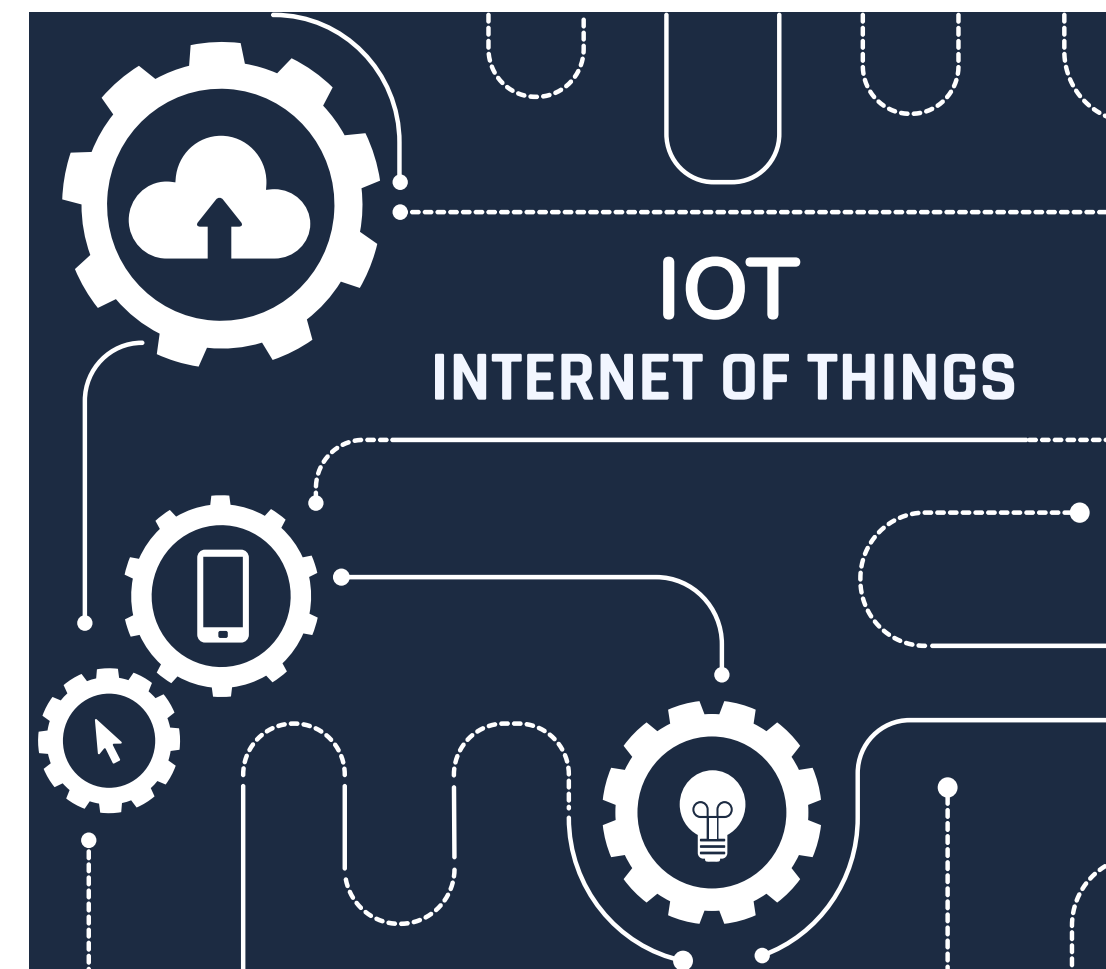
Actualmente, se está trabajando en la implementación de nuevos sistemas de manera independiente, lo que fortalece su proyección como una plataforma en constante evolución, capaz de adaptarse a diversos entornos y necesidades. Su enfoque en la transformación digital, la automatización de procesos y la sostenibilidad lo consolida como un motor de cambio para cualquier organización.



No somos solo otra empresa de desarrollo; somos tu partner tecnológico. Combinamos innovación, expertise y soluciones a medida — desde software e IA hasta ciberseguridad— para que tu empresa no solo compita, sino que lidere.



- Desarrollo de soluciones tecnológicas
- Aplicaciones móviles
- Inteligencia artificial
- Internet de las cosas
- Infraestructura en la nube
- Ciberseguridad



Síguenos en

